

紐の結び手間軽減!

マジックテープで結束するメッシュシートです。

リリース 販売

マジックメッシュ(2類・灰)

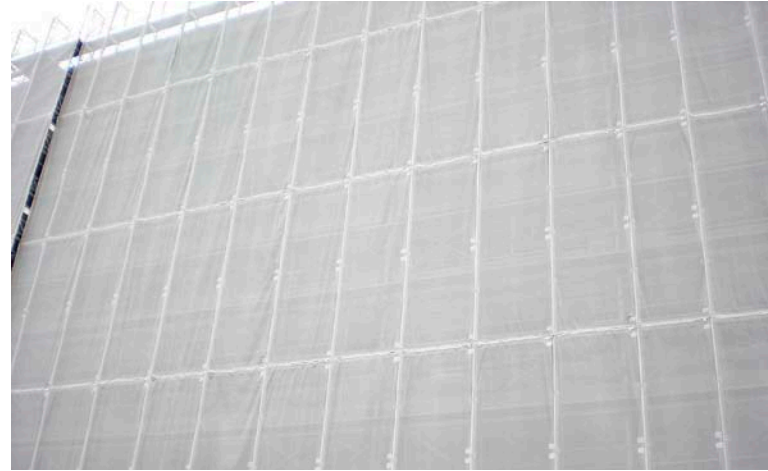
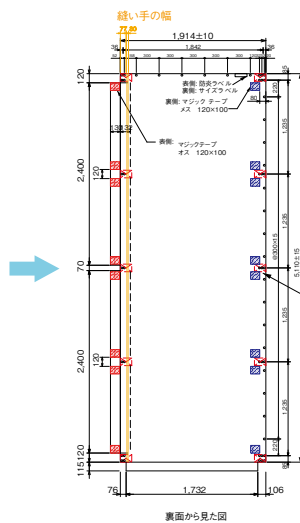
特長

- マジックテープでシートを重ねることにより、従来品よりも隙間なく綺麗に養生することができます。
- 結束数が激減するので張り手間を抑え、作業効率が向上します。

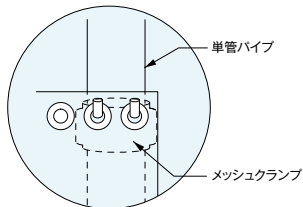
●従来品



●マジックメッシュ



【インチサイズ取付時】



インチ・メーター兼用
クランプの位置で調整できます

※ハトメが2つのメーター専用もございます。

規格寸法

マジックメッシュ(m)
1.8×5.1
1.5×5.1
1.2×5.1
0.9×5.1
0.6×5.1

取付手順説明 原則として足場内から見て右から左へシートを張って下さい。



1 クラмпを足場に固定し、足場内から見て、マジックメッシュの右側からクラмпへ取付ける



2 左側をクラмпへ取付



3 次のシートの右側を重ねてクラмпへ取付

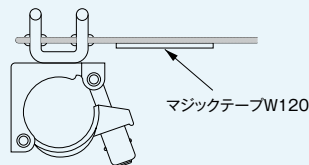


4 左側をクラмпへ取付



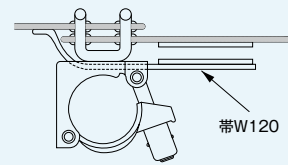
5 左右のシートを固定するため、帯をマジックテープで止める

●左側が内側



※足場内から見てマジックメッシュの左側が内側になる様に張って下さい。

●帯付の右側が外側



付属品：クサビ式メッシュクランプ



特長

- ハンマーで簡単に着脱可能。
- 48.6φ専用

※落下防止のため、取り外す際はクランプを持ちながらクサビを上げて下さい。