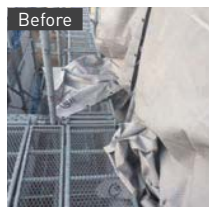


1間メッシュシート(1類)

リース 販売 仮設工業会認定

特長

- 高さが1,700mmなのでセットバックで上段のおさまりがきれいになります。
- 足場内部で使用することでロングスパン脇の隙間を防げます。



規格寸法

インチ	メートル	重量 (kg)
1,829×1,700	1,800×1,700	2.1
1,524×1,700	1,500×1,700	1.7
1,219×1,700	1,200×1,700	1.5
914×1,700	900×1,700	1.2
610×1,700	600×1,700	0.9

※色は灰色です。一部水色あり

オプション品

メッシュクランプ

リース



Point メッシュクランプでシートを上下に緊張

- シートの上部を仮止めし、次に下部を固定します。さらに上部の仮止めを引きあげ固定して下さい。
- 兼用クランプです。

シート枚数×2.3個=使用目安(個)

張り出しメッシュクランプ

リース



Point 単管足場でもシートをきれいに設置!

- クランプに板張りし張り出したことで、単管足場でもシートをきれいに設置可能です。
- 兼用クランプです。

シート枚数×2.3個=使用目安(個)

次世代足場用メッシュクランプ

リース



Point 次世代足場でメッシュをきれいに設置

- クランプの爪を張り出し、かつバタつき防止棒を入れました。次世代足場でもフランジに干渉せずにシートが設置可能です。
- 兼用クランプです。

シート枚数×3.3個=使用目安(個)

※シート上下のほか、中段も使用するとシートをきれいに設置出来ます。

ジョイントロープ

販売



規格寸法

寸法 (mm)	数量	色
600	1束 100本	灰・青・水色・緑・白・黒

Point 耐候材入で劣化しにくいPEロープです

ひもの結び方



1

ひもを半分におり、ハトメに通す

2

輪を片方に通す

3

引っ張る

4

メッシュと単管の間でひもをクロスしてから、単管に結束する