

防災メッシュシート(2類・灰/黒/白)

リース 販売

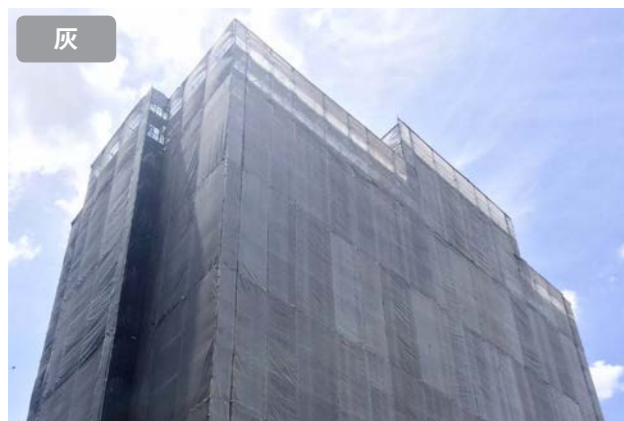
特長

灰 白

- メッシュ状のポリエステル織物に樹脂コーティングをしたメッシュシートです。
- 軽量かつ柔軟な材質で、取り付け・取り外しが簡単にできます。
- 用途としては、改修工事・塗装工事の飛散防止用・防塵・防砂用の囲いとしても使用されます。
- ペンキネット・飛散防止メッシュシートとも呼ばれ、幅広い用途での使用ができます。

黒

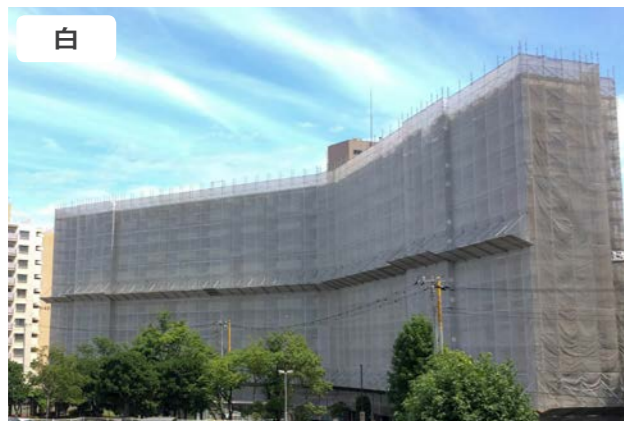
- 従来品より透過性に優れ、防犯対策に適しています。
- 内部からも外側が透けて見えるので、住民の方々にも閉塞感が少なく済みます。



灰



黒



白

規格寸法

サイズ(mm)	重量(kg)	ひもの使用目安(本)
1,820×5,110	1.6	30
1,520×5,110	1.4	30
1,210×5,110	1.2	30
910×5,110	1.0	30
610×5,110	0.8	30

風圧データ

品番	充実率	基本風力係数	風圧抵抗※(kg/m ²)			
			風速10m/s	20m/s	30m/s	40m/s
2類#2054	0.710	1.58	9.90	39.5	88.9	158.0
2類#802	0.440	1.00	6.20	25.0	56.20	100.00

※上記風圧抵抗データは、外気温15℃気圧1013hPa(760mmHg)の条件で、それぞれの風速の風を試験体正面に受けた場合の計算値です。

性能規格

品番	材質	重量(g/m ²)	引張強度(N/3cm)		伸び(%)		充実率	風力係数
			タテ	ヨコ	タテ	ヨコ		
2類#2054	ポリエステル	130	509	509	30	36	0.71	1.58
2類#802	ポリエステル	122	531	557	15.7	16.7	0.44	1.00

※上記データは測定平均値で保証値ではありません。※新品時のデータです。※地域によって在庫している商品が異なります。

建築工事用シート(防災1類・2類)

リース 販売

特長

- 産業ポリエステル基布に、特別設計の良質の塩化ビニル樹脂を両面にコーティングし、防災加工をしたシートです。
- 建築基準法、消防庁認定の防火物品防災テスト、JIS基準の強度試験方法に合格した認定商品です。
- 工事現場の足場などに、落下物などによる危害防止のため用いられるもので耐候性、防災性、防水性に優れています。



規格寸法

サイズ(mm)	重量(kg)	ひもの使用目安(本)
1,810×5,110	4.8	30
1,510×5,110	4.0	30
1,210×5,110	3.2	30
910×5,110	2.4	30
610×5,110	1.6	30

※2類は販売のみの取扱いとなります。

性能規格

品番	材質	重量(g/m ²)	厚さ(mm)	引張強度(N/3cm)		伸び(%)		引張強さ×伸び(KN/mm)		引裂強さ(N)	
				タテ	ヨコ	タテ	ヨコ	タテ	ヨコ	タテ	ヨコ
防災1類	ポリエステル	450	0.42	1,074	879	31	36	66.1	63.1	217	212
防災2類	ポリエステル	350	0.30	512	534	34	40	—	—	80	75

※上記データは測定平均値で保証値ではありません。 ※新品時のデータです。